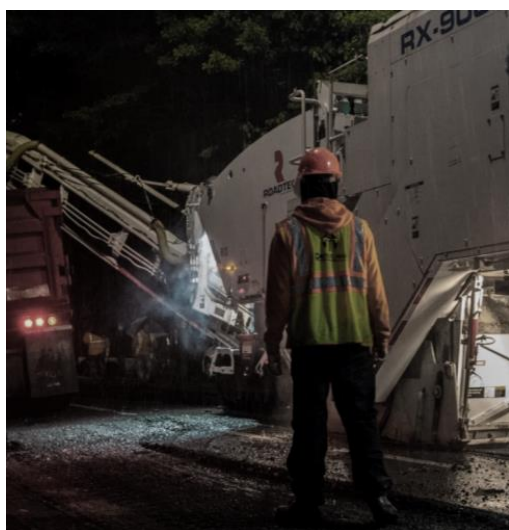




Gáz-, részecskeszennyezés- és szageltávolítás bitumenes tartályokból a svéd Absolent Group cégtől

Az aszfaltkeverő üzemekben, bitumen terminálokban és bitumenes termékek gyártóinál található meleg terméket tartalmazó bitumentartályok folyamatosan bocsátanak ki szagos részecskéket és gázokat a környezetükbe, lélegzőnyílásaikon keresztül. Ez a kibocsátás tartálytöltéskor és leürítéskor fokozódik. A kibocsátásokkal és a szagokkal kapcsolatos panaszok a működést (működési engedélyt) veszélyeztethetik, különösen lakott területek közelében.

A svéd Absolent ipari levegőszűréssel foglalkozó cég többszakos új levegőszűrési megoldása biztosítja, hogy mind a gázok, a lebegő szilárd részecskék és szagok is kiszűrhetőek legyenek. Az Absolent üvegszálás szűrőágyas, ózonbefecskendezéses és aktív-szénes megoldása hatékonyan tisztítja meg a bitumenes tartályból kilépő levegőt, amely szagtalan lesz és megfelel a környezetvédelmi előírásoknak.



Bitumen-Megoldás

Szennyezett levegő és szagok

1

Többfokozatú
szűrőágy

2

Ózon-betáplálás

3

Aktív-szén

Tiszta és szagtalan levegő

Ipari Megoldások

Bitumen



MI A BITUMEN?

A bitumen egy olyan szerves, képlékeny kőolajfinomítási származékanyag, amelynek igen jó kötő-, párazáró és vízszigetelő tulajdonságai vannak.

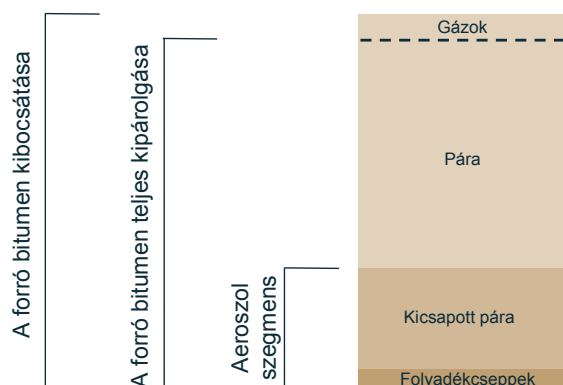
A BITUMENTARTÁLYOK

A bitumentartályok töltés és ürítés közben lélegző-nyílásaikon keresztül szabályozottan vannak kapcsolatban a külső atmoszférával, hogy elkerülhető legyen a nyomáskülönbségekből adódó összehorpadásuk vagy kihaladásuk.

A KIBOCSÁTÁS

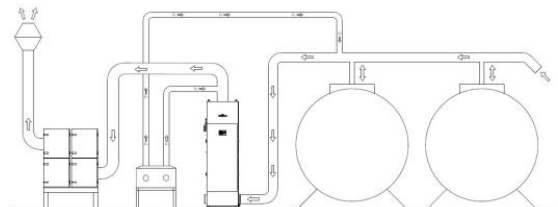
A bitumentartályok folyamatosan bocsátanak ki szagos, lebegő szilárd részecskéket (PM) és illó szerves vegyületeket (VOC) az atmoszférába lélegzőnyílásaikon keresztül.

<i>Szilárd részecskék:</i>	$\leq 300 \text{ mg/m}^3$
<i>Gázok:</i>	$\leq 500 \text{ mg/m}^3$
<i>Szagok:</i>	$> 1.5 \text{ OU}_E$
<i>Szükséges légáram:</i>	$\leq 100 \text{ m}^3/\text{h}/\text{tartály}$
<i>Hőmérséklet:</i>	$\leq 200 \text{ }^\circ\text{C}$
<i>Gázok típusa:</i>	$> \text{C6}$ (Szénhidrogének)

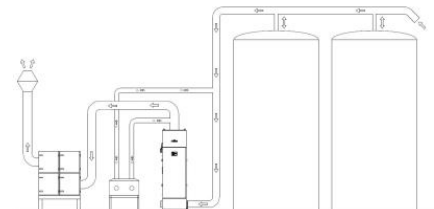


LÉLEGZÉS, NEM ELSZÍVÁS!

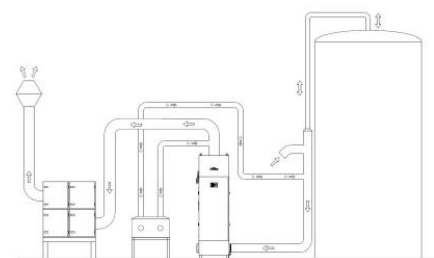
Bitumentartályoknál nem alkalmazható hagyományos zárt elszívórendszer a szennyezett levegő eltávolítására és megszüntetésére. Ez a veszéllyel jár, hogy az elszívás befolyásolná a gyártást, mivel túl sok vagy túl kevés légnemű anyagot szívna el a tartályból. A megoldás egy olyan nyitott, lélegző elszívórendszer, ahol a fő elszívó ágban túl- vagy alulnyomás kizárása mellett ragadjuk el a szennyezett levegőt úgy, hogy kültéri levegőt szívunk mellé és engedjük a bitumentartályt szabadon lélegezni a nyitott főágon keresztül.



Lélegző elszívórendszer fekvő tartályoknál



Lélegző elszívórendszer álló tartályoknál



Lélegző elszívórendszer csatlakoztatása meglévő ventilációs csővezetékhez

Absolent Group

A KIBOCSÁTÁS CSÖKKENTÉSE

Lebegő Szilárd Részecskék (PM)

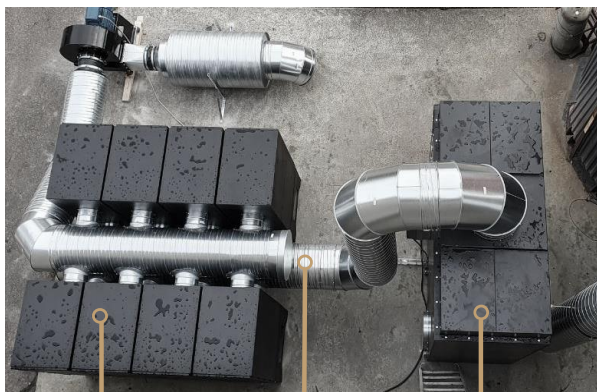
Az apró PM részecskéket egy többszakaszos üvegszálás szűrőágyas szűrő fogja el, amelynek a leválasztási hatékonysága 99,99%.

Gázok (VOC)

A gázokat adszorpciós technológiával fogja el az aktívszenes szűrőszakasz.

Szagok

A szagokat a szűrőágy és az aktívszenes szakasszal kombinált ózongenerátor teljesen semlegesíti.



VOC

Aktívszenes
adszorpciós rendszer

PM

Többszakaszos
üvegszálás
szűrőágyas
részecskeszűrő

O₃

Ózongenerátor

A MEGOLDÁS SZINERGIÁI

A fenti három szűrési technológia kombinált felhasználása az alábbi szinergiákat eredményezi:

1 **PM leválasztás: 99,99%**

2 **Gázok leválasztása**

3 **Szagtalanítás**

4 **Hatékonyabb ózon hatás**
A részecskeszűrőben található üvegszálás anyag növeli az ózon hatékonyságát.

5 **Automatikus szén regenerálás**
Az ózon oxidálja az aktív szénben összegyűlt gázokat, ami növeli az élettartamot és csökkenti a karbantartási költségeket.

6 **Nincs kiáramló ózon**
Az aktívszenes szűrő minden felesleges ózont kiszűr és biztosítja, hogy ne jusson ózon a légkörbe.

Ipari Megoldások

Bitumen



RAJZ AZ EMISSZIÓ CSÖKKENTÉSÉNEK MEGOLDÁSÁRÓL

